

平成30年度

先生のための博物館・美術館講座

のご案内



● Aコース

「グググッ！グリコ展と すごいぞ！ボクの土木展」

日時：7月31日(火) 13:30～16:30

受付：13:00～13:30

佐賀県立美術館2階画廊

江崎グリコ創業者「江崎利一」の佐賀時代から成功に至るまでの創意工夫の数々をご紹介します。グリコ展。佐賀の土木遺産や土木技術などを、佐賀ゆかりのクリエイターや土木の有識者とのコラボレーションによってご紹介する土木展。それぞれの展覧会の担当者がそれぞれの魅力をご紹介します。

● Bコース

定員20名

「吉野ヶ里遺跡と

謎の青銅器（巴形銅器）作り」

日時：8月2日(木) 13:30～16:30

受付：13:00～13:30

吉野ヶ里遺跡発掘調査事務所

(住所：神埼郡吉野ヶ里町田手2721)

(TEL：0952-52-9735)

児童・生徒の体験学習としてご利用いただける青銅器作りを行います。また、発掘経験豊富な学芸員が弥生ロマンあふれる「吉野ヶ里遺跡」へご案内します。

※ 吉野ヶ里遺跡のご案内は野外です。帽子、飲み物など熱中症対策をお願いします。

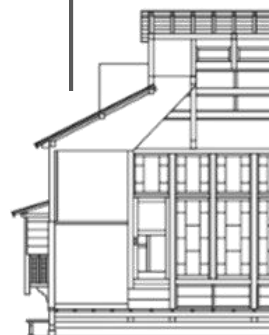
● Cコース

「岡田三郎助とアトリエ」

日時：8月9日(木) 13:30～16:30

受付：13:00～13:30 佐賀県立美術館2階画廊

佐賀に生まれ、日本近代洋画の礎を築いた洋画家・岡田三郎助。この岡田のアトリエが110年の時を経て、今年4月に東京都渋谷区恵比寿から博物館東隣に移築・復原されました。岡田の画業や生涯、その芸術の素晴らしさをお伝えするとともに、岡田が過ごしたアトリエについて詳しくご案内いたします。



● Dコース 「授業で役立つ！佐賀の昔の道具」

日時：8月23日(木) 13:30～16:30

受付：13:00～13:30 岡田三郎助アトリエ
(佐賀県立博物館東隣)

昔の道具には先人の知恵や工夫がいっぱい！佐賀で使われていた様々な道具を目の前に、その魅力に迫ります。

他にも、ワークシートを用いた児童対象のガイダンスを体験したり、授業に役立つ道具の写真も撮影いただけます。



● Eコース

「三人展－現代美術の魅力－」

日時：10月11日(木) 13:30～16:30

受付：13:00～13:30 佐賀県立美術館2階画廊

佐賀県出身、日本・世界で活躍するアーティスト池田学、葉山有樹、八谷和彦による展覧会「三人展 Forward Stroke★明日への眼差し」。

三人のアーティストそれぞれの作品の魅力や現代美術の読み解き方について、展覧会をご案内しながらご紹介します。



● お申し込みについて

募集対象 幼稚園、小学校、中学校、高等学校及び特別支援学校等の教職員

受講形式 希望するコースを選択できます。複数コースの受講も可能です。
すべての講座について、佐賀県中堅教諭等資質向上研修の自己課題解決研修（選択研修）1日分として選択可能です。
※ Bコース「吉野ヶ里遺跡と謎の青銅器（巴形銅器）作り」のみ定員20名（先着順）とさせていただきます。

受講料 無料

申し込み方法 当館ホームページ「先生のための博物館・美術館講座」申し込みフォーム <http://saga-museum.jp/museum/event/seminar/>よりお申し込みください。
お申し込み直後、受講決定のメールが返信されます。
メールの返信が無い場合は、お手数ですが、担当までご連絡ください。

申し込み締切 A～Cコースは平成30年7月27日（金）まで
Dコースは平成30年8月17日（金）まで
Eコースは平成30年10月5日（金）まで

その他 講座欠席については、必ず担当までご連絡ください。

問合せ先 佐賀県立博物館・美術館（担当：学芸課 塚本）
〒840-0041佐賀市城内1-15-23 TEL 0952-24-3947