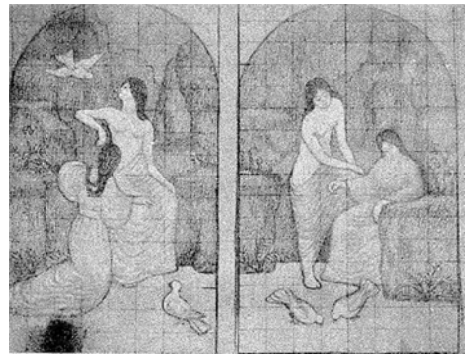




立石春美 ピアノの前 下絵
佐賀県立美術館蔵



高木背水 自画像
個人蔵



三根霞郷 神話
佐賀県立美術館蔵



納富 進
龍王峠 下絵
佐賀県立美術館蔵

(博物館テーマ展示3「手で考えるーデッサンとエスキースー」)

出品作品

No.	作者名	作品名	制作年代	材質	備考
1	百武兼行	風景	明治時代	鉛筆・紙	個人蔵
2	岡田三郎助	手	制作年不詳	鉛筆・紙	佐賀県立美術館蔵
3	岡田三郎助	坐裸婦	制作年不詳	コンテ・紙	佐賀県立美術館蔵
4	岡田三郎助	群像習作1	制作年不詳	鉛筆・紙	佐賀県立美術館蔵
5	岡田三郎助	群像習作2	制作年不詳	鉛筆・紙	佐賀県立美術館蔵
6	岡田三郎助	少女習作	制作年不詳	色鉛筆・紙	佐賀県立美術館蔵
7	岡田三郎助	富士山図	制作年不詳	鉛筆・紙	佐賀県立美術館蔵
8	岡田三郎助	裸婦(デッサン)	1936(昭和11)	コンテ・紙	佐賀県立美術館蔵
9	岡田三郎助	エスキース	1909(明治42)	油彩・カンヴァス	個人蔵
10	高木背水	鍋島直彬肖像画	1899(明治32)	木炭・紙	佐賀県立美術館蔵
11	高木背水	自画像	1903(明治36)	鉛筆・紙	個人蔵
12	高木背水	自画像	1905(明治38)	木炭・コンテ・紙	個人蔵
13	山口亮一	裸婦像	1905(明治38)頃	木炭・紙	佐賀県立美術館蔵
14	山口亮一	婦人半身像	1915(大正4)	木炭・紙	佐賀県立美術館蔵
15	三根霞郷	神話	1927(昭和2)	木炭・白チョーク・紙	佐賀県立美術館蔵
16	三根霞郷	働く人	1927(昭和2)	木炭・紙	佐賀県立美術館蔵
17	三根霞郷	裸婦立像	制作年不詳	木炭・紙	佐賀県立美術館蔵
18	三根霞郷	裸婦立像	制作年不詳	油彩・カンヴァス	佐賀県立美術館蔵
19	池田幸太郎	咏子の坐像 下絵	1921(大正10)	木炭・紙	佐賀県立美術館蔵
20	池田幸太郎	咏子の坐像	1921(大正10)	岩絵具・紙	佐賀県立美術館蔵
21	納富 進	龍王峠 下絵	1969(昭和44)	色鉛筆・紙	佐賀県立美術館蔵
22	立石春美	ピアノの前 下絵	1949(昭和24)	パステル・紙	佐賀県立美術館蔵
23	古沢岩美	裸婦	1983(昭和58)	パステル・紙	佐賀県立美術館蔵