

色絵竹梅文八角瓶
柿右衛門様式
1670～1690年代
ポートランド美術館所蔵

国際学芸員サミット2019

世界の学芸員・ コレクターが語る 有田焼の魅力

2019 **11.16** [土]

開場/13:00 開演/13:30
終演/16:30

九州陶磁文化館 講堂

裏面の地図をご覧ください。

聴講者募集 **先着200名**

[入場無料]

※申込不要 どなたでもご参加いただけます

プログラム

第一部 世界的数学者であり著名なコレクターによる講演
・ジョン・コーツ氏

休憩

第二部 世界の学芸員による講演
・劔持ジューニー氏
・メアリー・レッドファーン氏
全員によるフリートーク

イギリス



ケンブリッジ大学 名誉教授
ジョン・コーツ氏
(コレクター)

アイルランド



チェスター・ビーター
メアリー・レッドファーン氏
(学芸員)

アメリカ



ポートランド美術館
劔持ジューニー氏
(学芸員)

日本



九州陶磁文化館 館長
鈴田由紀夫氏
(コーディネーター)

国際学芸員サミット2019特設サイト <https://saga-museum.jp/ceramic/summit2019>

国際学芸員サミット2019

世界の学芸員・コレクターが語る 有田焼の魅力

[開催趣旨]

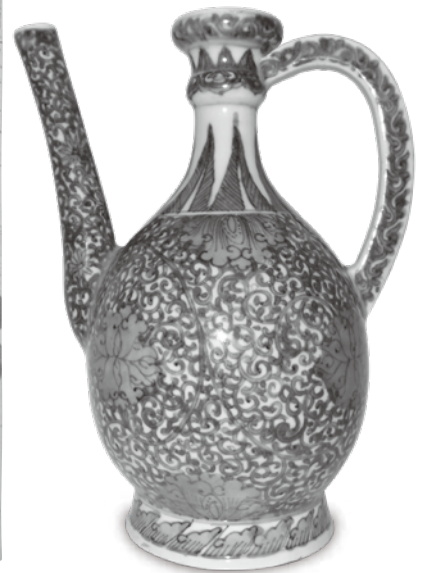
かつて海外に輸出され珍重された有田焼は、現在も世界各地の主要な博物館に所蔵されています。国際学芸員サミット2019では、イギリス、アイルランド、アメリカから学芸員とコレクターの3名が集い、世界に誇る有田焼の素晴らしさや佐賀のやきもの文化の魅力について世界的な視点から熱く語ります。

Meaning of Conference

The Arita ware which was once exported to overseas and was treasured is possessed by the main museums in every part of the world. At the international curators summit 2019, Two curators and collector gather from England, the United States of America, Republic of Ireland and tell heatedly the wonderfulness of the Arita ware which the world is proud of and the charm of the pottery culture in Saga from a global viewpoint.



「アサガオ、ハサミ、そして陶磁器の碗」
八島岳亭作、撰物、1820年頃
チェスター・ピーティアー氏蔵 CBLJ2024



染付唐草文水注 有田
1650年代
ジョン・コーツ氏所蔵

出演者

ケンブリッジ大学 名誉教授
ジョン・コーツ氏
John Coates
(コレクター)

世界的数学者。古伊万里の本を出版するほどの大コレクター。

チェスター・ピーティアー
メアリー・レッドファーン氏
Mary Redfern
(学芸員)

若手研究者のNo.1。肥前磁器の中でも茶裏御用品を中心に研究。

ポートランド美術館
劔持ジーニー氏
Jeannie Kenmotsu
(学芸員)

アメリカ西海岸の日本美術に関して専門知識があり、浮世絵・絵本を専門に研究。

九州陶磁文化館 館長
鈴木由紀夫氏
Yukio Suzuta
(コーディネーター)

九州陶磁文化館の人気館長。江戸から現代まで、有田焼に精通。

同時開催中!こちらもお見逃しなく!

特別企画

[有田×野老]展

[ARITA X TOKOLO] EXHIBITION

2019.09.20.(FRI)-11.24.(SUN)

佐賀県立九州陶磁文化館 第1・第2展示室

09:00-17:00 / 月曜休館

観覧料: 大人600円 (500円)
大学生300円 (200円)
高校生以下無料

* ()内は20名以上の団体料金もしくは前売り料金
* 障害者手帳をお持ちの方とその介助者の方1名は無料
* 前売券は、チケットぴあ、ローソンチケット取扱店などで販売
(Pコード: 769-824, Lコード: 82721)

主催: [有田×野老]展 実行委員会 (佐賀県立九州陶磁文化館・西日本新聞社)

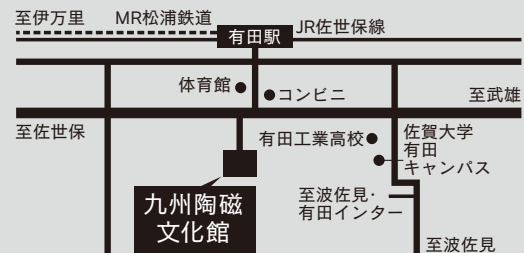
協力: サガテレビ

後援: 朝日新聞社, 共同通信社佐賀支局, 佐賀新聞社, 時事通信社佐賀支局, 毎日新聞社, 読売新聞西部本社, NHK佐賀放送局, NBCラジオ佐賀, エフエム佐賀, FBS福岡放送, KBC九州朝日放送, RKB毎日放送, TNCテレビ西日本, TVQ九州放送 (順不同)

制作協力: 李荘窯業所, 香蘭社, (株)ぐるなび総研 特別出品: BUAISOU, NOIZ, 松川昌平

会場へのアクセス

- JR佐世保線有田駅、MR(松浦鉄道)西九州線有田駅下車 徒歩12分(駅正面の小高い丘の上です)
- 西九州自動車道 波佐見・有田インターから車で10分
- JR博多駅からJR佐世保線有田駅までJR特急約1時間20分



〒844-8585 佐賀県西松浦郡有田町戸約乙3100-1