



新収蔵品展 2

Exhibition of New Acquisition 2

# 古唐津とその周辺 *Ko-Garatsu* and others

佐賀県立九州陶磁文化館 令和5年(2023年)12月9日(土)～令和6年(2024年)1月8日(月・祝)



## ごあいさつ

今回の「古唐津とその周辺」では、令和4年度に山口陽二氏から当館に御寄贈いただいた作品30件43点をお披露目します。

このたび御寄贈いただいたのは、安土桃山時代から江戸時代前期の古唐津と初期伊万里を中心に、福岡県の上野焼あがのや長崎県の現川焼うつがわ、さらに九州陶磁のルーツといえる朝鮮時代の陶磁器などを含む質の高い多彩な作品群です。鉄絵によるのびやかな文様表現をみどころとする絵唐津をはじめ、古陶磁の魅力あふれる蒐集品を御堪能いただければ幸いです。

最後になりましたが、貴重な作品を御寄贈くださいました山口陽二氏に心よりお礼申し上げます。

令和5年(2023年)12月9日

佐賀県立九州陶磁文化館  
館長 鈴田 由紀夫

### 山口陽二氏 略歴

昭和22年 神奈川県横浜市に生まれる

平成20年頃 古陶磁の蒐集を開始

令和5年 古唐津、初期伊万里を中心とする古陶磁30件43点を当館に寄贈

### 山口陽二氏の古陶磁蒐集について

山口陽二氏は、平成20年頃から備前や丹波などの大きな器や壺といった陶器の蒐集を始めた。コレクションを形成する中で古唐津や初期伊万里に出会い、作為の少ない自然体な作風に惹かれ、こうした古陶磁を本格的に蒐集するようになった。

蒐集当初から、価値ある文化財を公共のものとして次の時代に伝えたいという思いがあり、約15年にわたる蒐集活動の区切りとして、古唐津や初期伊万里を中心とする古陶磁30件を当館に寄贈することとした。

## 凡例

- 本パンフレットは、佐賀県立九州陶磁文化館「新収藏品展2 古唐津とその周辺」(令和5年[2023年]12月9日～令和6年[2024年]1月8日)の出品作品30件43点(すべて山口陽二氏寄贈)を収録した。
- 各作品には、出品番号、作品名称、生産地、生産年代、寸法(口径[MD:mouth diameter]、高さ[H:height]、底径[BD:bottom diameter]、単位はすべてcm)、収蔵番号を記した。
- 写真撮影は、前隈邦彦氏が行った。
- 本パンフレットの編集は、徳永貞紹(シニア・アドバイザー・フェロー)及び館職員の協力を得て、巖由季子(学芸課主事)が行った。

[表紙] 上 / 鉄絵草文四方皿(出品番号1) 下 / 鉄絵蔓草文壺(出品番号11)



てつ え そうもん よ ほうざら  
1 鉄絵草文四方皿

Square dish with grass design in underglaze iron brown

産地：肥前／Hizen

年代：1590～1610年代／1590-1610s

口径 (MD)：17.3 × 15.7 高さ (H)：6.8 底径 (BD)：5.4

収蔵番号 15431



てつ え あしもん よ ほうざら  
2 鉄絵葦文四方皿

Square dish with reed design in underglaze iron brown

産地：肥前／Hizen

年代：1590～1610年代／1590-1610s

口径 (MD)：17.0 × 16.3 高さ (H)：5.5 底径 (BD)：6.0

収蔵番号 15432



てつ え あしもん よ ほうざら  
3 鉄絵葦文四方皿

Square dish with reed design in underglaze iron brown

産地：肥前／Hizen

年代：1590～1610年代／1590-1610s

口径 (MD)：19.7 × 19.6 高さ (H)：6.4 底径 (BD)：8.2

収蔵番号 15433



てつ え ふう じもんりん か こぼち  
4 鉄絵風字文輪花小鉢

Small lobed bowl with character motif (fū) in underglaze iron brown

産地：肥前／Hizen

年代：1590～1610年代／1590-1610s

口径 (MD)：12.8 高さ (H)：5.7 底径 (BD)：5.0

収蔵番号 15434



てつ え じもんわん  
5 鉄絵やきもの字文碗

Bowl with character motif (yakimono) in underglaze iron brown

産地：肥前／Hizen

年代：1590～1610年代／1590-1610s

口径 (MD)：10.6～10.2 高さ (H)：7.6 底径 (BD)：5.1

収蔵番号 15435



てつ え あしとりもんるいざ よ ほうちよく  
6 鉄絵葦鳥文播座四方猪口

Square cup with bird and reed design in underglaze iron brown and applied dot ornament

産地：肥前／Hizen

年代：1590～1610年代／1590-1610s

口径 (MD)：7.7 × 7.5 高さ (H)：8.6 底径 (BD)：4.6

収蔵番号 15436



てつ え そうもん なみぶちし ようはい  
7 鉄絵草文波縁小坏

Lobed small cup with grass design in underglaze iron brown

産地：肥前／Hizen

年代：1590～1610年代／1590-1610s

口径 (MD)：10.1～9.0 高さ (H)：4.1 底径 (BD)：4.2

収蔵番号 15437



てつ え つぼ  
8 鉄絵壺

Jar with underglaze iron brown

産地：肥前／Hizen

年代：1590～1610年代／1590-1610s

口径 (MD)：13.0(胴径 16.2) 高さ (H)：11.2 底径 (BD)：8.5

収蔵番号 15438



てつ え そうもん つぼ  
9 鉄絵草文壺

Jar with grass design in underglaze iron brown

産地：肥前／Hizen

年代：1590～1610年代／1590-1610s

口径 (MD)：10.1(胴径 16.6) 高さ (H)：11.2 底径 (BD)：7.5

収蔵番号 15439



てつ え く かくもん つぼ  
10 鉄絵区画文壺

Jar with panel design in underglaze iron brown

産地：肥前／Hizen

年代：1590～1610年代／1590-1610s

口径 (MD)：9.5(胴径 15.1) 高さ (H)：10.8 底径 (BD)：6.5

収蔵番号 15440



てつ え つるくさもん つぼ  
11 鉄絵蔓草文壺

Jar with vine plant design in underglaze iron brown

産地：肥前／Hizen

年代：1590～1610年代／1590-1610s

口径 (MD)：12.5～12.0(胴径 16.9) 高さ (H)：10.1 底径 (BD)：8.5

収蔵番号 15441



てつ え そうもん こつぼ  
12 鉄絵草文小壺

Small jar with grass design in underglaze iron brown

産地：肥前／Hizen

年代：1590～1610年代／1590-1610s

口径 (MD)：9.1(胴径 12.7) 高さ (H)：9.4 底径 (BD)：6.2

収蔵番号 15442



かいゆうちやわん  
13 灰釉茶碗

Teabowl with ash glaze

産地：肥前／Hizen

年代：1600～1630年代／1600-1630s

口径 (MD)：11.9 高さ (H)：8.1 底径 (BD)：5.4

収蔵番号 15443



かいゆうたたく よつみみつぼ  
14 灰釉叩き四耳壺

Four eared paddled jar with ash glaze

産地：肥前／Hizen

年代：17世紀／17th century

口径 (MD)：13.1(胴径 32.6) 高さ (H)：31.7 底径 (BD)：17.0

収蔵番号 15444



りよくゆうよつみみつぼ  
15 緑釉四耳壺

Four eared jar with green glaze

産地：肥前／Hizen

年代：1630～1650年代／1630-1650s

口径 (MD)：10.3(胴径 20.6) 高さ (H)：23.4 底径 (BD)：11.3

収蔵番号 15445



そめつけはすもんざら  
16 染付蓮文皿

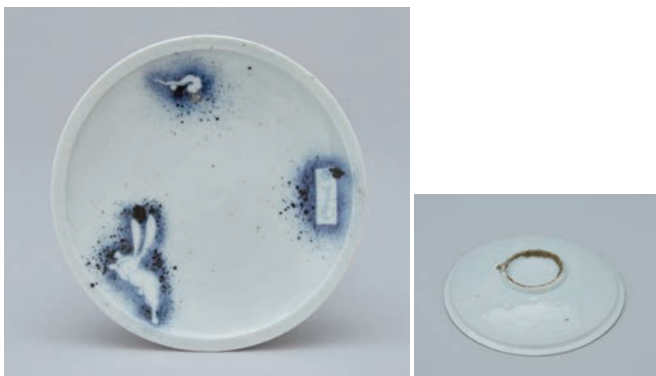
Dish with lotus design in underglaze cobalt blue

産地：肥前有田／Arita, Hizen

年代：1610～1630年代／1610-1630s

口径 (MD)：17.0 高さ (H)：3.8 底径 (BD)：6.4

収蔵番号 15446



そめつけふきずみうさぎもんざら  
17 染付吹墨兎文皿

Dish with hare and blown ink design in underglaze cobalt blue

産地：肥前有田／Arita, Hizen

年代：1630～1640年代／1630-1640s

口径 (MD)：19.0 高さ (H)：3.6 底径 (BD)：6.4

収蔵番号 15447



そめつけざくろもんざら  
18 染付柘榴文皿

Dish with pomegranate design in underglaze cobalt blue

産地：肥前有田／Arita, Hizen

年代：1630～1640年代／1630-1640s

口径 (MD)：20.2 高さ (H)：3.4 底径 (BD)：8.2

収蔵番号 15448



19 そめつけいちようぶどうもんひしがたござら  
染付銀杏葡萄文菱形小皿

Small rhombic dish with ginkgo and grape design in underglaze cobalt blue

産地：肥前 有田 / Arita, Hizen

年代：1630～1640年代 / 1630-1640s

口径 (MD)：16.0 × 14.5 高さ (H)：2.9 底径 (BD)：5.4

収蔵番号 15449



20 そめつけうん きもんりん か ござら  
染付雲気文輪花小皿

Small lobed dish with stylized cloud design in underglaze cobalt blue

産地：肥前 有田 / Arita, Hizen

年代：1630～1640年代 / 1630-1640s

口径 (MD)：14.5 高さ (H)：3.3 底径 (BD)：5.5

収蔵番号 15450



21 そめつけ か きもんびん  
染付花卉文瓶

Bottle with flower design in underglaze cobalt blue

産地：肥前 有田 / Arita, Hizen

年代：1630～1640年代 / 1630-1640s

口径 (MD)：4.5(胴径 11.7) 高さ (H)：20.8 底径 (BD)：6.4

収蔵番号 15451



22 そめつけそう かもんびん  
染付草花文瓶

Bottle with flowering plants design in underglaze cobalt blue

産地：肥前 有田 / Arita, Hizen

年代：1630～1640年代 / 1630-1640s

口径 (MD)：5.5(胴径 11.3) 高さ (H)：21.3 底径 (BD)：6.2

収蔵番号 15452



23 そめつけまるもん よほう ござら  
染付丸文四方小皿 (5点)

Small square dish with circle design in underglaze cobalt blue

産地：肥前 有田 / Arita, Hizen

年代：1640年代 / 1640s

口径 (MD)：13.0 × 12.3 高さ (H)：3.3 底径 (BD)：7.5

収蔵番号 15453



24 そめつけいわまつもん ござら  
染付岩松文小皿 (10点)

Small dish with pine and rock design in underglaze cobalt blue

産地：肥前 有田 / Arita, Hizen

年代：1660～1670年代 / 1660-1670s

口径 (MD)：14.7 高さ (H)：2.0 底径 (BD)：10.3

収蔵番号 15454



はけめつえりよくさいつばきもんへんけいこざら  
25 刷毛目鉄絵緑彩椿文変形小皿

Small irregular-shaped dish with camellia and brush marks design in underglaze iron brown and green glaze

産地：肥前 現川 / Utsutsugawa, Hizen

年代：1690～1710年代 / 1690-1710s

口径 (MD)：12.9 × 12.8 高さ (H)：3.8 底径 (BD)：5.6

収蔵番号 15455



かいゆうちやわん  
26 灰釉茶碗

Teabowl with ash glaze

産地：豊前 上野か / Probably Agano, Buzen

年代：16世紀末～17世紀初 / Late 16th - early 17th century

口径 (MD)：14.4 高さ (H)：9.0 底径 (BD)：6.0

収蔵番号 15456



どばいゆうかまがたみずさし  
27 土灰釉釜形水指

Kettle-shaped water jar with ash glaze

産地：豊前 上野 / Agano, Buzen

年代：1600～1620年代 / 1600-1620s

口径 (MD)：内 10.0、外 12.5 高さ (H)：総 18.4、身 18.0

底径 (BD)：15.0

収蔵番号 15457



てつゆうみつきみずさし  
28 鉄釉耳付水指

Handled water jar with iron glaze

産地：福岡 (筑前 高取か豊前 上野) / Fukuoka (Takatori, Chikuzen or Agano, Buzen)

年代：17世紀前半か / Probably first half of the 17th century

口径 (MD)：内径 9.3 (胴径 16.2) 高さ (H)：16.6 底径 (BD)：12.2

収蔵番号 15458



くぎぼりいらぼちやわん  
29 釘彫伊羅保茶碗

Teabowl with nail carved design, Irabo style

産地：朝鮮 / Korea

年代：16世紀 / 16th century

口径 (MD)：15.6 高さ (H)：8.1 底径 (BD)：6.4

収蔵番号 15459



そめつけじゆちようもじもんろつかくびん  
30 染付樹鳥文字文六角瓶

Hexagonal bottle with bird, tree, and character motifs design in underglaze cobalt blue

産地：朝鮮 / Korea 年代：18世紀 / 18th century

口径 (MD)：4.4 × 4.0 (胴径 12.8 × 11.5) 高さ (H)：18.4

底径 (BD)：8.2 × 9.0

収蔵番号 15460

## 古唐津とその周辺

今回、新たな収蔵品として初公開する 30 件はすべて山口陽二氏寄贈の資料です。このうち半数を占めるのは、安土桃山時代から江戸時代前期に生産された初期の唐津焼（肥前陶器）すなわち古唐津です（No. 1～15）。そのほかの作品も、唐津焼を母体に創始してまもない頃の有田焼・伊万里焼（肥前磁器）＝初期伊万里（No.16～23）、唐津焼と同様に朝鮮半島系の技術で始まった福岡の上野・高取焼の茶陶（No.26～28）、唐津焼をはじめ九州陶磁のルーツである朝鮮半島の陶磁器（No.29・30）など、多くは古唐津と何らかの関連があります。

江戸時代までの唐津焼は、肥前国（現在の佐賀県と壱岐・対馬を除く長崎県）で作られた陶器の総称です。九州最古の釉薬（器の表面を覆うガラス質の層）を施した陶磁器で、朝鮮半島の技術を導入して 16 世紀末に始まりました。最も初期の生産地は唐津地方を含む上松浦地域の領主・波多氏の居城・岸岳城が築かれていた岸岳の山麓部に集中しています。

唐津焼（肥前陶器）の生産は、文禄・慶長の役（1592～1598）に出陣した肥前各地の領主が朝鮮半島から新たに陶工などを連れ帰ったことを機に唐津だけでなく肥前西北部の広い範囲に窯場が拡大し、生産量が急激に増大します。1590 年代後半から 1610 年代頃に最盛期を迎えた唐津焼は、京や大坂などの都市部で大量に消費されるとともに、日本海沿岸域を中心として広域に流通しました。唐津焼の創始期から最盛期はちょうど茶の湯が盛んな時代に重なっていて、野趣あふれる自然体の作風は茶陶として高く評価されました。

唐津焼の特徴の一つとして釉薬・技法・文様の多様さがあります。鉄分を含む絵具で文様を描いた絵唐津は最盛期を代表するもので、今回お披露目する古唐津の 8 割が絵唐津の作品です。自然体の作風と素朴な土味は古唐津の大きな魅力で、のびのびとした筆使いで草花などを描く絵唐津もそうした趣をまとっています。

新収蔵品展 2

## 古唐津とその周辺

発行 © 佐賀県立九州陶磁文化館  
Kyushu Ceramic Museum  
〒844-8585 佐賀県西松浦郡有田町戸杓乙 3100-1  
TEL 0955-43-3681 FAX 0955-43-3324  
令和 5 年（2023 年）12 月 9 日  
印刷 山口印刷株式会社