

규슈의 도자기



이로에 (색화) 화조문육각호
(色絵花鳥文六角壺)
- 가키에몬양식 (柿右衛門様式)



소메스케 (청화) 부용수봉황문접시
(染付芙蓉手鳳凰文大皿) VOC명



소메스케 (청화) 백로문삼발접시
(染付鶴文三脚付皿)
- 나베시마번요 (鍋島藩窯)



와라바이유류이부물병
(薬灰釉流耳付水指)
- 치쿠젠 · 다카토리요 (筑前 · 高取窯)



소메스케 (청화) 송호사이부화병
(染付宋胡写耳付花生)
- 시쓰마 · 나에시로가와요 (薩摩 · 苗代川窯)

시바타부처 (柴田夫妻) 컬렉션



구리유조형향합
(瑠璃釉鳥形香合)
1630 ~ 1640년대



이로에 (색화) 주권문우임퐁형접시
(色絵舟釣文隅入変形皿)
1650 ~ 1660년대



소메스케 (청화) 만산황회산수절보계문접시
(染付片身葱絵山水七宝繫文皿)
1650 ~ 1670년대



소메스케 (청화) 장포문접시
(染付菖蒲文皿)
1670 ~ 1690년대



이로에 (색화) 쌍조송죽대문관화접시
(色絵双鳥松竹梅文輪花皿)
1670 ~ 1690년대



이로에 (색화) 적옥영라문개부대접
(色絵赤玉環瑤文蓋付碗)
1710 ~ 1750년대



이용안내

개관시간
오전 9시 ~ 오후 5시



휴관일

매주 월요일 (단, 월요일이 휴일에 해당할 경우는 개관함)
연말휴관 12월 29일 ~ 12월 31일



관람료

무료

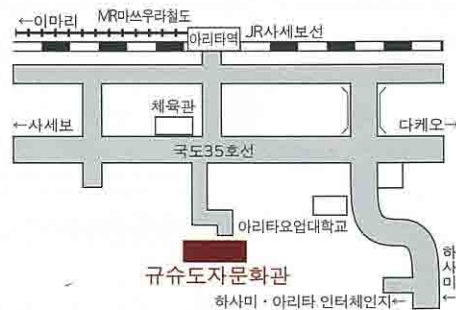
특별 기획전의 경우는 요금을 그때마다 별도로 정합니다.



교통

- JR 사세보선 : 아리타역하차 도보 약 10분
- 니시큐슈자동차도로 : 하사미 · 아리타 인터체인지에서 차로 5분
- 무료주차장원비 (300대 수용)

안내도



☎ 844-8585 사가현 니시마츠우라군 아리타정 도사쿠 율
(佐賀県西松浦郡有田町戸杓乙)

TEL : 0955-43-3681 FAX : 0955-43-3324

URL : saga-museum.jp/ceramic

E-mail : kyuto@pref.saga.lg.jp

웹사이트를 사용하고 있습니다

사가현립 규슈도자문화관
(佐賀県立九州陶磁文化館)



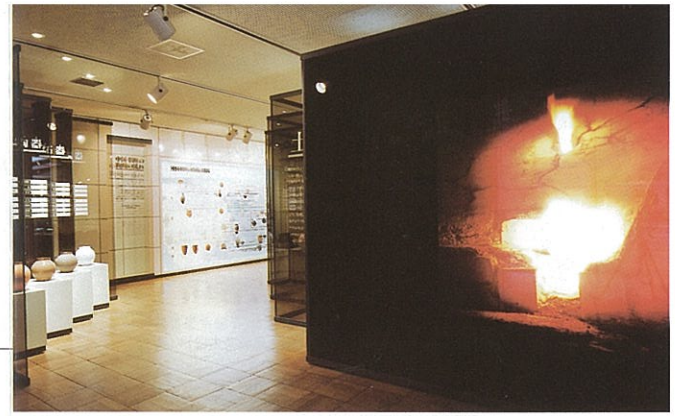


사가현립규슈도자문화관은 역사적, 미술적, 산업적으로 중요한 도자기자료를 수집, 보존, 전시하고 있으며, 아울러 조사연구와 교육보급활동을 실시하고 있습니다.

규슈도자의 학습실. 도자기의 역사와 특색을 알기 쉽게 소개하고 있습니다. 또한, 간바라컬렉션의 수출용 이마리(伊万里)도자기는 압권입니다.

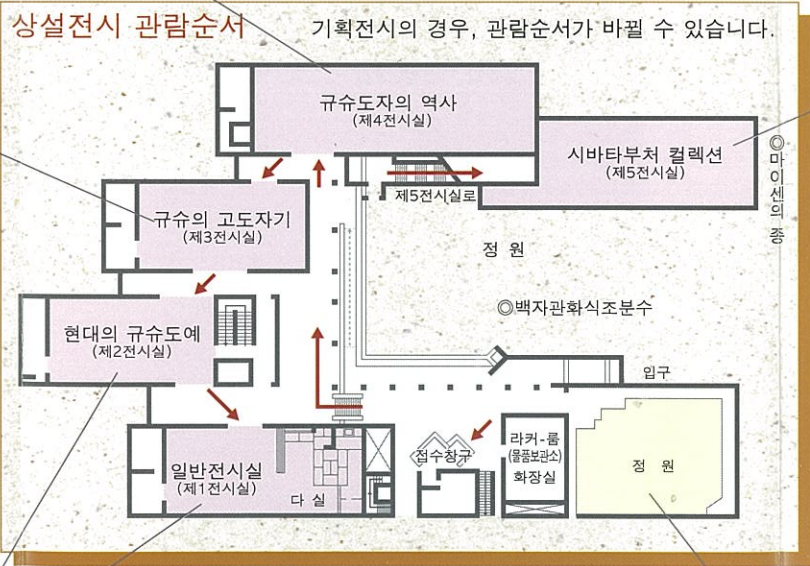


▲간바라(蒲原)컬렉션 - 아리타정(有田町)에 기탁



▲제4전시실

규슈도자의 역사 - (제4전시실)



일반전시실 (제1전시실)

개인전과 그룹전 및 소규모의 도예전을 수시로 개최하고 있습니다.



▲다실(茶室)

다실 「셋센양(磔泉庵)」 도자기의 점시를 의미하는 「磔」과 아리타(有田)자기의 원료산출지인 이즈미야마(泉山)의 「泉」의 두 글자를 따서 이름지어 졌습니다.

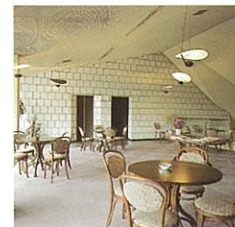
시바타부처 컬렉션(제5전시실)

시바타부처로부터 기증된 에도(江戸)시대의 아리타자기를 전시. 아리타자기의 역사적 변천을 배울 수 있다.



▲시바타부처 컬렉션(약 1300점 전시)

기타시설



▲카페테라스(3층)

아리타 도자기 가라쿠리(자동인형) 오르골 시계
높이 193cm 폭 180cm 총중량 약 300kg



규슈의 고도자기(古陶磁器)-제3전시실

히젠(肥前)의 고가라쓰(古唐津)도기와 초기이마리(初期伊万里)도자기를 비롯해 가키에몬양식(柿右衛門様式), 나베시마번요(鍋島藩窯)의 자기명품과 규슈 각요의 고도자기(古陶磁器)를 전시하고 있습니다.



▲철회하기문호 (鐵繪萩文壺)



▲이로에석남화철족문접시 (色絵石楠躑躅文皿) - 나베시마번요(鍋島藩窯)

현대의 규슈도예-제2전시실

규슈 각 현을 대표하는 도예가의 작품을 소개. 다양한 기법과 표현을 감상할 수 있습니다.

