

## 令和8年(2026年)度 先生のための博物館・美術館講座

学校教育との連携促進を目的に、毎年開催している講座です。

今年度は、3講座を御用意しました。これまで一度も来館されたことがない先生も、いつも御利用いただいている先生も、この機会にぜひ御参加ください。

なお、すべての講座は参加無料、事前申し込み必要、佐賀県中堅教諭等資質向上研修の自己課題解決研修（選択研修）として選択可能です。

### ● 講座紹介

#### ● Aコース

令和8年(2026年)8月25日(火) 13:30~16:30

#### 佐賀の生物

受付場所：佐賀県立美術館 2階画廊

会場：美術館2階画廊

佐賀県の生物について、スライドと実物資料を交えてわかりやすく解説します。今回の講座では、骨格標本を実際に手にふれながら学びます。



動物の頭骨標本

#### ● Bコース

令和8年(2026年)8月26日(水) 13:30~16:30

#### 仏教美術入門

受付場所：佐賀県立博物館 1階ロビー

会場：佐賀県立博物館

佐賀県内には、飛鳥時代から江戸時代まで、地域の歴史と密接に結びついた豊かな仏教美術作品が伝わっています。

今回の講座では、博物館に収蔵されている仏像を中心に、実際に手にふれながら学びます。



神像 佐賀県立博物館蔵

#### ● Cコース

令和8年(2026年)8月27日(木) 13:30~16:30

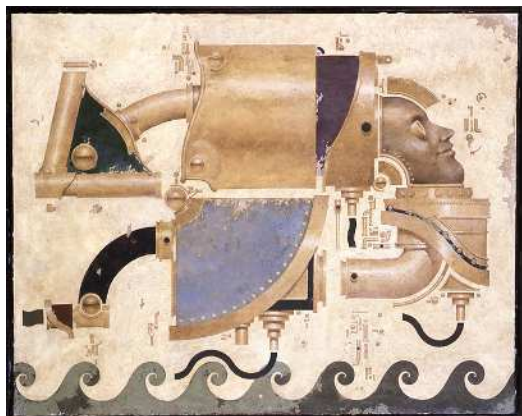
#### さかのアート鑑賞講座・実践編

受付場所：佐賀県立美術館 ホール

会場：美術館ホール

(第1部)さわる、みる、よむー「アートキャラバン隊」を体験  
(第2部)あそぶ、みつける、はなすー《誕生》のパズルで遊ぼう

収蔵コレクションからピックアップした作品について、見どころや秘密を紹介しながら授業に役立つ美術鑑賞のポイントについて考えてみます。



野村昭嘉《AMOSE NORLE》  
佐賀県立美術館蔵

## ● お申込みについて

- 募集対象** 幼稚園、小学校、中学校、高等学校及び特別支援学校等の教職員
- 受講形式** 希望するコースを選択できます。複数コースの受講も可能です。  
すべての講座について、佐賀県中堅教諭等資質向上研修の自己課題解決研修（選択研修）1日分として選択可能です。
- 受講料** 無料
- 各講座定員** 30名
- 申込み方法** 当館ホームページ「先生のための博物館・美術館講座」申込みフォーム <http://saga-museum.jp/museum/event/seminar/> よりお申込みください。  
お申込みが完了次第、受講決定のメールが返信されます。  
メールの返信が無い場合は、当館へ御連絡ください。
- 申込み期間** 令和8年(2026年)5月1日(金)～8月21日(金)
- その他**
- ・ 駐車場には限りがあります。  
満車の場合は、周辺の有料駐車場等を御利用ください。
  - ・ 当日の受付は、すべての講座について13:00から行います。
  - ・ 講座欠席については、必ず当館に御連絡ください。  
(無断欠席はなさないようお願いいたします。)

### 問合せ先及び担当者

佐賀県立博物館・佐賀県立美術館  
〒840-0041 佐賀市城内1-15-23  
担当：学芸課 村上  
TEL 0952-24-3947  
FAX 0952-25-7006  
メール hakubi@pref.saga.lg.jp