

令和6年(2024年)度 先生のための博物館・美術館講座

学校教育との連携促進を目的に、毎年開催している講座です。

今年度は、佐賀県の特徴のある考古学や民俗学、自然科学及び美術をお伝えする4講座を御用意しました。

これまで一度も来館されたことがない先生も、いつも御利用いただいている先生も、この機会にぜひ御参加ください。

なお、すべての講座は参加無料、事前申し込み必要、佐賀県中堅教諭等資質向上研修の自己課題解決研修（選択研修）として選択可能です。

● 講座紹介

● Aコース

令和6年(2024年)7月23日(火) 13:30~16:30

思わず伝えたくなる！佐賀の考古学

受付場所：佐賀県立美術館 2階画廊

会場：美術館2階画廊・博物館2号展示室



博物館常設展示の考古資料

当館に常設展示されている考古資料は、佐賀県の原始・古代を代表する資料ばかりです。

こちらの講座では、郷土の豊かさの再認識につながる、貴重な考古資料を詳しく紹介していきます。

● Bコース

令和6年(2024年)7月24日(水) 13:30~16:30

博物館の団体見学に最適！

昔の道具体験プログラム

受付場所：佐賀県立美術館 ホール

会場：美術館ホール・博物館大展示室

昨年度から学校団体向けのワークショップとしてスタートした、昔の道具体験プログラム「いなほが米つぶになるまでーだっこく体験ー」を、実際に体験していただきます。米作り以外の道具にも触っていただきます。



唐箕で選別
(令和5年度先生のための博物館・美術館講座)

● 講座紹介

● Cコース

令和6年(2024年)7月25日(木) 13:30~16:30

博物館展示にまつわる“石”のお話

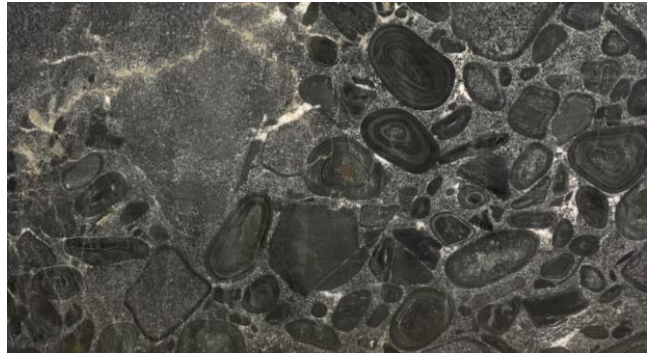
受付場所：佐賀県立美術館 2階画廊

会場：美術館2階画廊・博物館展示室

佐賀県はどんな地質なのか御存知ですか？
まずは佐賀県の地質などについて詳しく解説
します。

また、博物館の展示物の“石”を見るとき
に知っておくと面白いポイント等についてお
話します。

授業で使える簡単な工作も紹介します！



球状閃緑岩

● Dコース

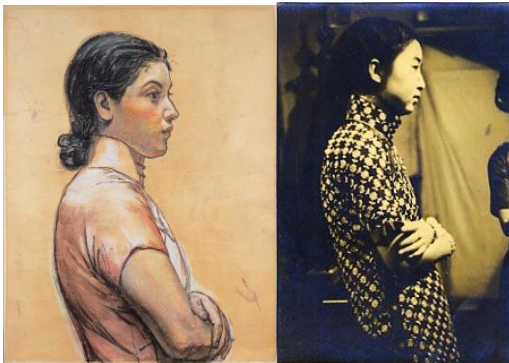
令和6年(2024年) 7月26日(金) 13:30~16:30

「帰ってきた“美術探偵”」体験講座

受付場所：佐賀県立美術館 2階画廊

会場：美術館2階画廊

あなたも「美術探偵」になりませんか？美術館コレクションを間近に、いつもとは違った視点で
じっくり見ながら、作品や作家の謎を解き明かします。2021年に開催した講座「「美術探偵（体験
講座）」の続編です。



岡田三郎助 「婦人半身像」



作品調査 前回講座「美術探偵」の様子

● お申込みについて

- 募集対象** 幼稚園、小学校、中学校、高等学校及び特別支援学校等の教職員
- 受講形式** 希望するコースを選択できます。複数コースの受講も可能です。
すべての講座について、佐賀県中堅教諭等資質向上研修の自己課題解決研修（選択研修）1日分として選択可能です。
- 受講料** 無料
- 各講座定員** 30名
- 申込み方法** 当館ホームページ「先生のための博物館・美術館講座」申込みフォーム
<http://saga-museum.jp/museum/event/seminar/>よりお申込みください。
お申込みが完了次第、受講決定のメールが返信されます。
メールの返信が無い場合は、当館へ御連絡ください。
- 申込み期間** 令和6年(2024年)5月1日(水)～7月10日(水)
- その他**
- ・駐車場には限りがあります。
満車の場合は、周辺の有料駐車場等を御利用ください。
 - ・当日の受付は、すべての講座について13:00から行います。
 - ・講座欠席については、必ず当館に御連絡ください。
無断欠席はなさないようお願いいたします。

問合せ先及び担当者

佐賀県立博物館 〒840-0041 佐賀市城内1-15-23
担当：学芸課 陣内
TEL 0952-24-3947
FAX 0952-25-7006
メール hakubi@pref.saga.lg.jp