

佐賀県立  
佐賀城本丸歴史館  
開館5周年記念

特別展

# 近代との遭遇

—世界を見る・日本を創る—



岡田三由雄「海外渡り」1914年 親和銀行蔵



USA GBR FRA BEL NED GER RUS DEN SWE ITA AVE SUN

幕末から明治 海外へ渡った  
佐賀人が見た「世界」とは—



岡田三由雄「海外渡り」1914年 親和銀行蔵

2010年 1月1日(祝) ▶ 2月14日(日)  
佐賀県立美術館

佐賀市城内1-15-23  
TEL 0952-24-3947

【開館時間】午前9時30分～午後6時 ※入館は午後5時30分まで

【休館日】1月12日(火)、25日(月)、2月8日(月)

【観覧料】

一般1000円(800円)

大学生(専修・専門学校生含む)800円(600円)

※( )内は前売り、20名以上の団体料金

※高校生以下は無料

※障害者とその介護者1名は無料。

入館の際に障害者手帳をご提示ください。

【前売券販売所】

佐賀市文化会館、佐賀玉屋プレイガイド、

佐賀新聞文化センターエスプラッツ教室、

ローソンチケット(ローソン各店、Lコード

85843)、佐賀県立佐賀城本丸歴史館、

佐賀県立博物館、佐賀新聞社営業局事業部

【主催】特別展「近代との遭遇」実行委員会

(佐賀県立佐賀城本丸歴史館、佐賀県立美術館、佐賀新聞社)

【後援】佐賀市長会、佐賀県町村会、佐賀県文化団体協議会、佐賀市文化連盟、佐賀県高等学校文化連盟、NHK佐賀放送局、STSサガテレビ、NBCラジオ佐賀、エフエム佐賀、ぶんぶんテレビ

【助成】財団法人地域創造、芸術文化振興基金、財団法人三菱UFJ信託地域文化財団

【お問い合わせ】佐賀新聞社営業局事業部 TEL 0952-28-2151



芸術文化振興基金



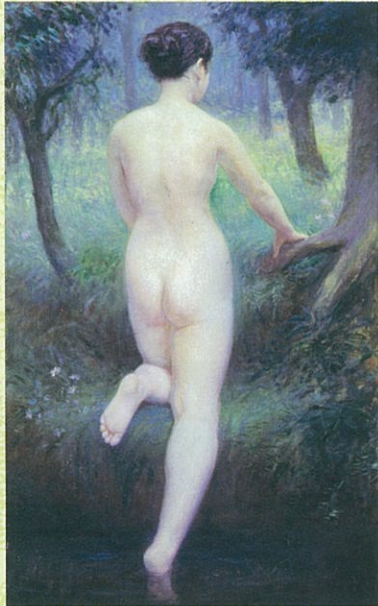
宝くじは  
豊かさ築く  
チカラ持ち。

宝くじは、広く社会に役立てられています。

# 特別展 近代との遭遇

—世界を見る・日本を創る—

幕末から明治にかけて海外へ渡った佐賀人が見た世界と、彼らが学んだ知識や技術によって創り出された近代日本の姿を、歴史と美術の視点で探訪。万延元年幕府遣米使節(1860年)、パリ万博への出展(1867年)、明治新政府岩倉使節団の米欧歴訪(1871-73年)、国内外の博覧会とともに発展した国内産業などの歴史資料約100件と、英仏に遊学した百武兼行、黒田清輝、久米桂一郎、岡田三郎助ら洋画家の名品約45点から、近代日本の礎を築いた幕末・明治人の気概、進取の精神を再認識します。



岡田三郎助《裸婦一水辺に立てる》1931年(ポーラ美術館蔵)



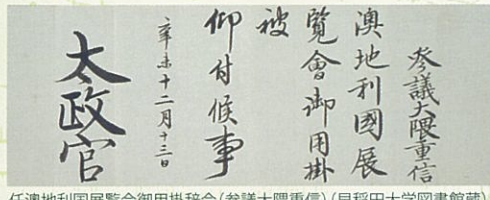
久米桂一郎「模写 ルイニ筆《小児と葡萄》」1892年(東京藝術大学大学美術館蔵)



ラファエル・コラン《花月(フロレアル)》1886年(東京藝術大学大学美術館蔵)



久米桂一郎《秋景》1892年(愛知県美術館蔵)



任奥地利国展覧会御用掛辞令(参議大隈重信)(早稲田大学図書館蔵)



第1回国勧業博覧会出品  
《染付上絵菊梅樹貼花文透彫鳥籠》  
(財団法人鍋島報効会蔵)



黒田清輝《洋燈と二児童》  
1891年(ひろしま美術館蔵)



百武兼行《裸婦立像》  
1881年頃(神奈川県立歴史博物館蔵)

【表面】	A	A. 岩倉使節団随員・中野健明燭台(個人蔵)
	B	B. パリ万博購入サラダ油・ガラス皿 (佐賀県立佐賀城本丸歴史館蔵)
	C	C. 色絵粟雁牡丹菊文大瓶(香蘭社蔵)
	D	D. 『米欧回覧実記』挿絵銅版画 米国・ホワイトハウス

## 第1部 開かれた近代の扉

- 海を渡ったサムライたち  
—世界との出会い  
—パリ万博への参加
- 久米邦武が見た世界  
—岩倉使節団の米欧回覧  
—ウィーン万博への参加
- 博覧会の時代  
—佐賀発世界の博覧会へ  
—内国勸業博覧会



米欧回覧中の久米邦武のメモ帳  
(久米美術館蔵)

## 第2部 描くことの近代

- 佐賀の人、洋画を学ぶ  
—百武兼行 ヨーロッパ・アカデミズムとの邂逅
- 佐賀の人、美を見つめ、導く  
—久米桂一郎のフランス留学
- 佐賀の人、美の新時代を築く  
—岡田三郎助の西洋と日本



『米欧回覧実記』  
(佐賀県立佐賀城本丸歴史館蔵)

※展示期間が限定される作品がありますので  
ご注意ください。

- 講演会 ● 1月17日(日) 14:00 佐賀県立美術館ホール  
「日本美術の登場・江戸美術の退場」  
木下 直之 (東京大学教授、文化資源学)
- 2月初旬 佐賀県立美術館ホール  
高辻 知義  
(東京大学名誉教授、元九州産業大学柿右衛門陶芸研  
究センター教授、ドイツ文学)
- 学芸員による  
キヤラトーク ● 毎週土曜日 14:00 ~ 15:00



ラファエル・コラン《若い娘》  
1894年(福岡市美術館蔵)

幕末から明治 海外へ渡った  
佐賀人が見た「世界」とは—



## 佐賀県立美術館

### 交通案内

- JR佐賀駅から  
南へ2.2km、徒歩30分/タクシー5分
- 佐賀駅バスセンターから  
「佐賀空港」行き、「平松循環」、「広  
江・和崎」行き佐賀市営バス「博物館  
前」下車、徒歩1分 / 佐賀市営・昭和・  
祐徳・西鉄バス「県庁前」下車、南へ  
600m、徒歩10分

〒840-0041 佐賀市城内1-15-23  
tel.0952-24-3947