



YOKOHAMA

SAGA



# 心を つなぐ 絵の魔法



1989年 アトリエにて 宮崎曠代

## 佐賀・横浜の子供たちの絵画と みやざき こう だい 宮崎曠代絵画展

主催 一般社団法人横浜丘の上美術館 佐賀県教育委員会  
協賛 横浜磯子ロータリークラブ 学校法人横浜学園中学校・高等学校  
東京佐賀県人会  
後援 (株)美術年鑑社 (株)生活の友社 (美術の窓)

**入場無料**

**10月2日(金)~25日(日)**

**佐賀県立美術館 2・3号展示室**

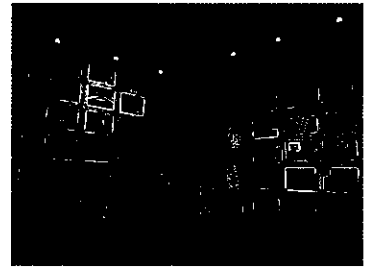
佐賀市城内 1-15-23 Tel (0952)24-3947

休館日：毎月曜日 (ただし12日祝は開館、翌13日休館) 開館時間 9:30~18:00 (入館は17:30まで)

画家・宮崎曠代さんによる  
ギャラリートーク  
(展示解説)  
  
10月4日(日)11:00~12:00  
2.3号展示室



横浜丘の上美術館



横浜丘の上美術館での展示風景  
6月26日(金)~9月27日(日)

# 心をつなぐ絵の魔法

## 佐賀・横浜の子供たちの絵画と

みやざき こうだい

# 宮崎曠代絵画展

本展覧会は「横浜開港150周年記念グランドミュージアム」事業（主催：（財）横浜観光コンベンションビューロー）の一環として、唐津市出身の画家、宮崎曠代（みやざき こうだい・一般社団法人横浜丘の上美術館長）さんにより発案、企画されたもので、宮崎さんの郷土に対する強い思いから実現に至りました。

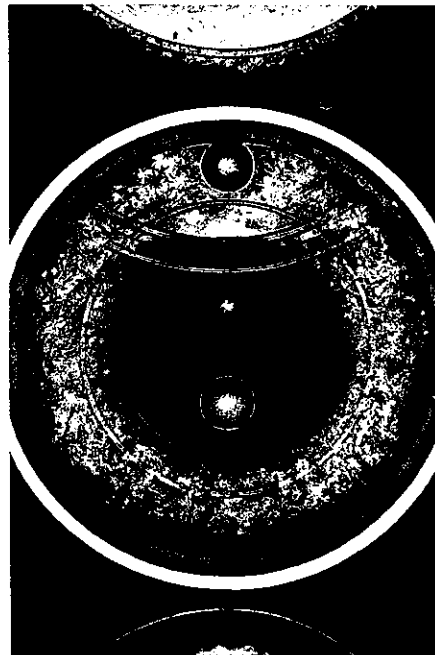
タイトルの「心をつなぐ絵の魔法」は、宮崎さんが、ご自身の出身地である佐賀県の子供たちと、現在お住まいの横浜市の子供たちの、絵を通じた心の交流を願って付けられたものです。

今回の展覧会では、宮崎さんの指導を受けた佐賀県と横浜市の子供たちが制作した絵画（テーマは「時を超える愛」）とともに、横浜丘の上美術館で展示されている宮崎さんの作品が里帰ります。



### 宮崎曠代 プロフィール

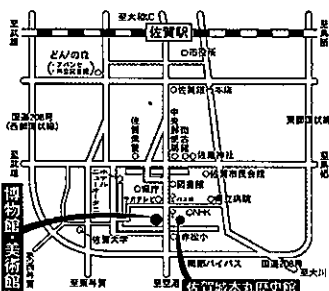
本名・宮崎末子。佐賀県唐津市生まれ。新協展出品。平成2、5年に安井賞展出品。平成8年Japan Expo佐賀96世界・森の博覧会協賛「佐賀の陶芸家達と宮崎末子展」が開催。新協美術会委員、日本美術家連盟会員。ローテンブルグ市名誉作家（ドイツ）、Salon du Grand fond blanc協会特別名誉作家（フランス）、パース市名誉芸術家（オーストラリア）。現在、横浜市にある「横浜丘の上美術館」館長の傍ら横浜学園中学校・高等学校の客員教諭を務める。



DNA2005<帰らぬ旅（愛）>  
2005年 油彩 混合 カンヴァス  
（横浜丘の上美術館蔵）



DNA2005（哀しみは地上の彼方に）  
2005年 油彩 混合 カンヴァス  
（横浜丘の上美術館蔵）



### 【主な出品作品】

#### （2号展示室）

- ・佐賀市立神野小学校3年生、横浜市立岡村小学校、横浜学園中学校・高等学校、国際青年交換留学生（横浜磯子ロータリークラブ）による垂れ幕
- ・佐賀大学附属中学校1年生、横浜市立岡村小学校、横浜市立岡村中学校による水彩画

#### （3号展示室）

宮崎曠代絵画作品 約25点