

上級

テーマ展期間限定！ 佐賀城本丸歴史館



# お城たんけんクイズラリー

クイズのこたえをさがして、佐賀城のなかをたんけんしよう！

青色のマークをさがしてね→



## クイズぞの1

城のつくりには柱をささえるために石が使われています。

その石を何というでしょう？

ヒント☆御三家座に行こう！



① 礎石

② 菰石

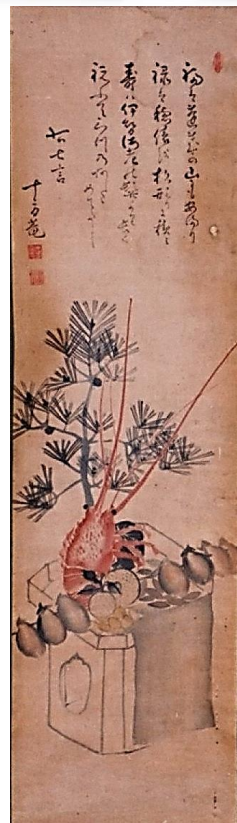
③ 支石

(職場体験で中学生が考えてくれた問題だよ。)

## クイズぞの2

ヒント☆御小書院を見よう！

蓬菜飾りとは本来は神様の供え物でしたが、なにかの料理の原型になったと言われています。そのお料理はなんでしょう？



① おせち

② お寿司

③ お鍋

## クイズぞの3

ヒント☆御小書院を見よう！



この鬼の神様のお面は何の御祭りでつかわれるものでしょう？

① ひな祭り

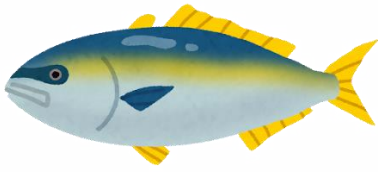
② 面浮立

③ エクストリームカップ

## クイズの4

ヒント☆<sup>ご 小 しょいん み</sup>御小書院を<sup>み</sup>見てみよう!

<sup>ほうちよう まな はし さかな ちよくせつ て ふ ちようり</sup>  
包丁と真魚箸だけで、魚に直接手を触れることなく調理  
<sup>とくちよう きれい なん</sup>  
するのが特徴の儀礼のことを何とよぶでしょう?



- ① <sup>ぶりほうちよう</sup>鯺包丁     ② <sup>で ば ほうちよう</sup>出刃包丁     ③ <sup>かいたい</sup>解体ショー

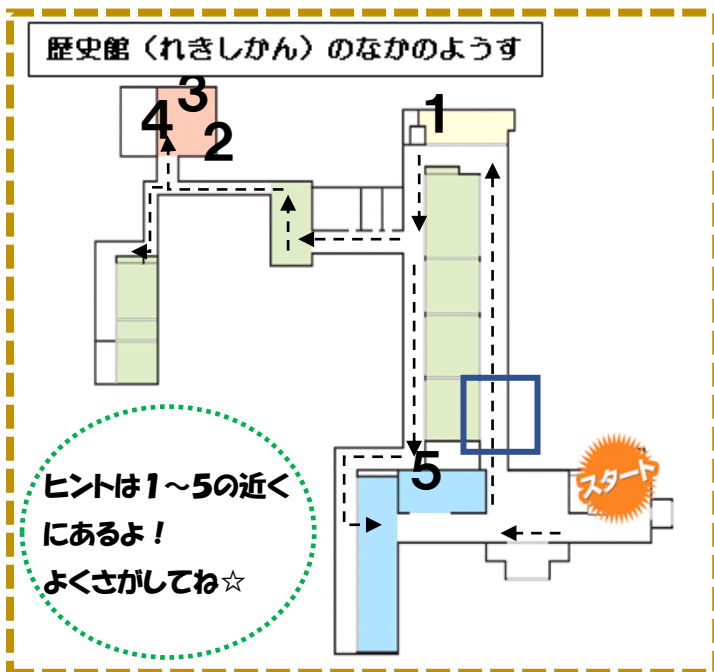
## クイズの5

ヒント☆<sup>ひがしろう か</sup>東廊下を<sup>み</sup>みてみよう!

<sup>え とうしん べい しょだい し ほうきよう こくみん けんり まも</sup>  
江藤新平は初代司法卿として、国民の権利を守るため  
<sup>きんだいてき なに せい ど どうにゆう</sup>  
近代的な何の制度を導入したでしょう?



- ① <sup>さいばん</sup>裁判     ② <sup>せんたん か がくぎじゆつ</sup>先端科学技術     ③ <sup>げいじゆつ</sup>芸術



よくぞ解いたな!  
あっぱれだ!!

