

通 1

さがじょうほんまるれきしかん  
佐賀城本丸歴史館

お城たんけん

クイズ  
ラリー

正解に  
シールを  
はろう!

クイズのこたえを探して、お城の中をたんけんしよう!

問題を解くヒントのある場所は、この用紙の裏にある地図で確認できるよ!



クイズ その1

スタート!

赤色のヒントマークを探してね

御三家座に入ったら天井を見てみよう。

なにがみえたかな?

- ① いろいろな石
- ② おおきな壁
- ③ たくさんのおき

Three empty scroll-shaped boxes for writing answers.



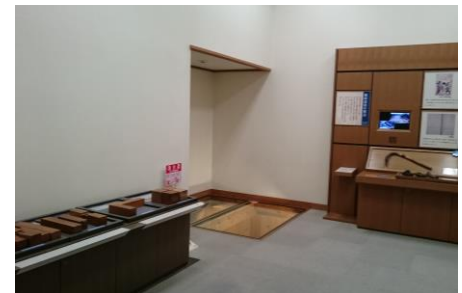
ヒント：【御三家座】

クイズ その2

佐賀城をたてたときに使われた木の材料で、  
つぎのなかからちがうのはどれかな?

- ① スギ
- ② ケヤキ
- ③ ウメ

Three empty scroll-shaped boxes for writing answers.



ヒント：【御三家座】



ヒント：【御座間】

クイズ その3

御座間は、お殿様が何に使っていた  
部屋かな?

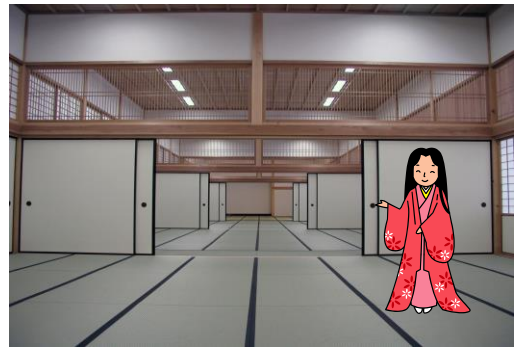
- ① 仕事部屋
- ② 寝室
- ③ 台所

Three empty scroll-shaped boxes for writing answers.

▼ ウラ面にも問題があるよ

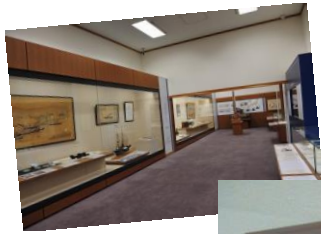
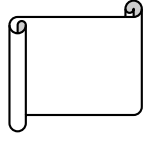
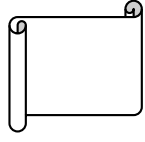
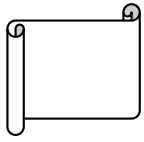
# クイズ その4

そとごしよいん さがはん きょうじ おこな  
 外御書院は、佐賀藩のだいじな行事が行  
 われていました。外御書院はいくつの部屋  
 に分かれていたかな？



ヒント：【外御書院】

- ① 4部屋
- ② 10部屋
- ③ 100部屋

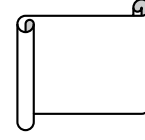
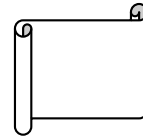
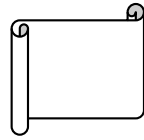


# クイズ その5



この道具はなにかな？

- ① とりごや
- ② カメラ
- ③ でんわ



ヒント：【御料理間】

